

施設概要



情報センター・図書室

各国の新聞や図書、日本や広島に関する図書、ビデオなどを揃えています。さらに、自習用の日本語教材も充実させ、留学生や広島在住の外国人が気軽に学習できる環境を整えています。また、インターネットを通じて、世界の最新情報にアクセスできます。

宿泊施設(2floor~7floor)

シングル・ルーム(バス・トイレ付)70室、車椅子利用者ルーム(ツイン、バス・トイレ付)3室。長期滞在者のために洗濯室、自習室、オーディオ/ビデオルーム、レクリエーションルーム、貸自転車完備。JICA棟は、シングルルーム46室、ツインルーム2室

研修室

国際交流団体、企業、公共団体などの国際協力、国際交流に関する研修、交流会、会議などに利用できます。宿泊施設を利用した合宿研修も可能です。

3 floor

クッキング交流室

調理台(2基)、ダイニングテーブルなどを設置、各国の料理を作り、味わいながら、食文化を通じた身近な国際交流に御利用いただけます。

2 floor

NGO交流室

NGO関係者の活動に利用できる部屋。また、NGO関連の情報なども提供します。

1 floor

体育館

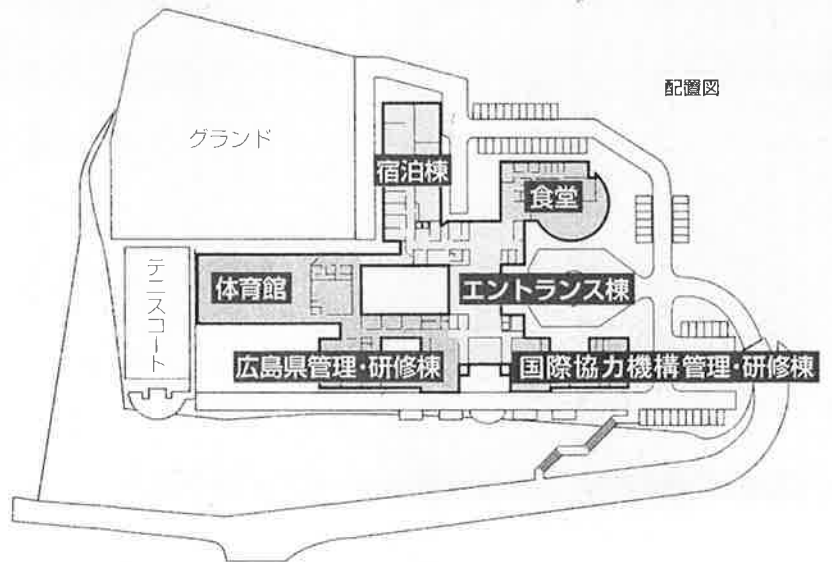
体育館(9人制バレーボール、バスケットボール可能)は可動式の演壇があり、講演会やイベントにも利用できます。

- 広島県・JICA合築棟
- 広島県単独棟
- JICA単独棟
- 駐車場(約80台駐車可能)

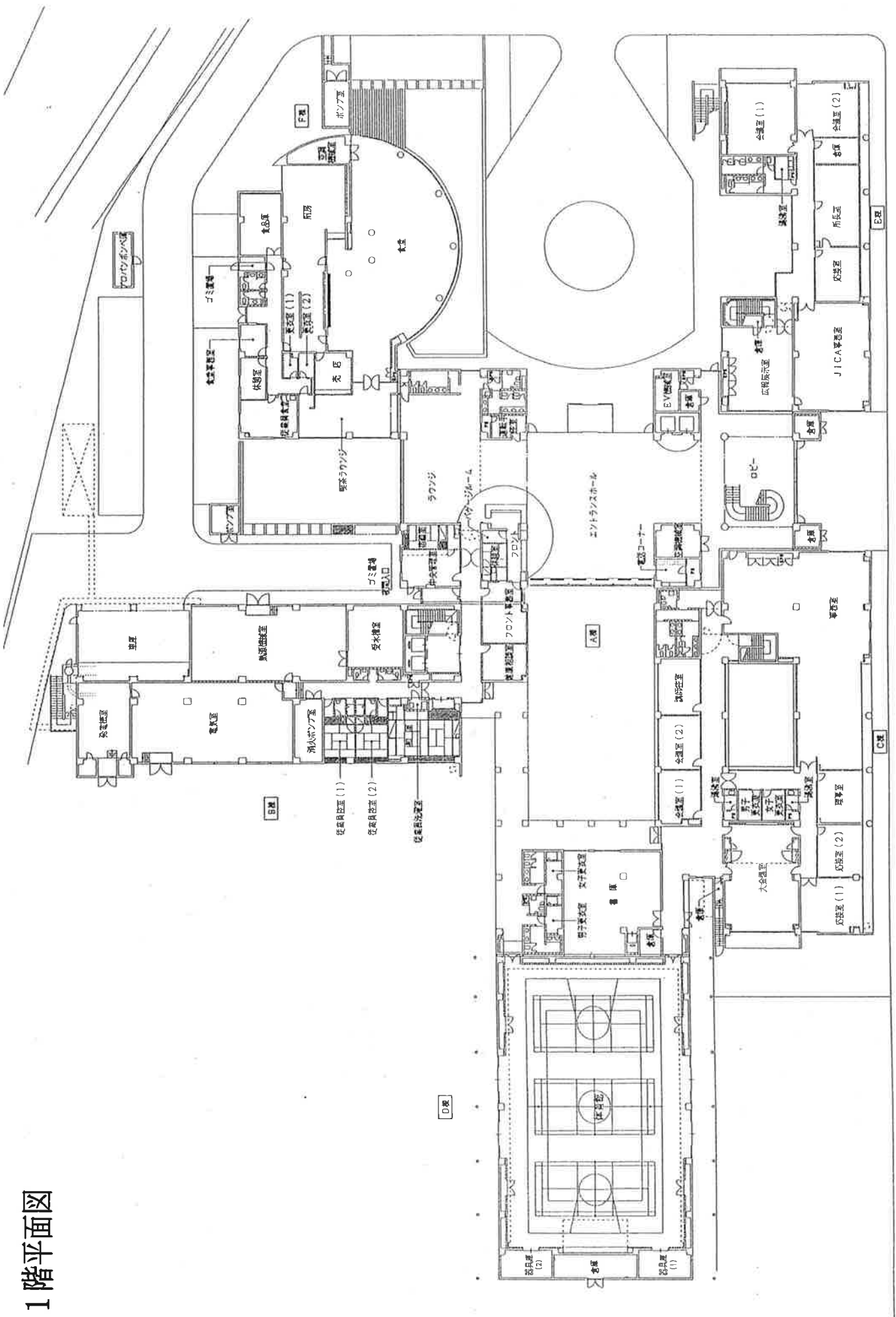
- 所在地 東広島市鞆山三丁目3-1(広島中央サイエンスパーク内)
- 敷地面積 29,043.43m²

施設名称	主な施設	延床面積	整備主体
広島国際協力センター	管理・研修棟(地上3階建)	約3,400m ²	県
	体育館(地上1階建)		
JICA中国国際センター	エントランス棟(地上3階建)	約6,600m ²	県及びJICAの合築
	宿泊棟(地上7階建)		
管理・研修棟(地上3階建)	食堂(地上1階建)	約2,200m ²	JICA
	台計		

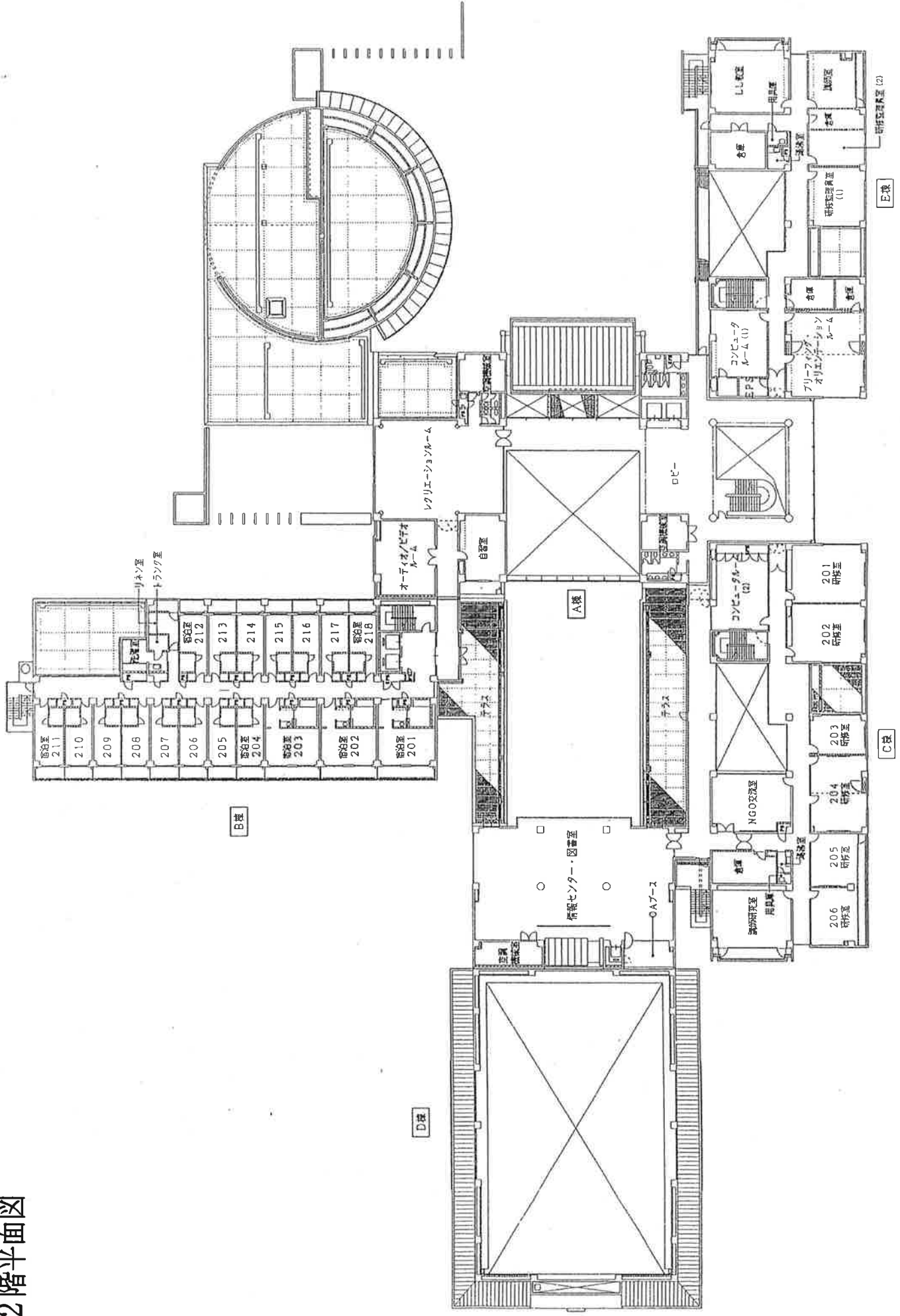
配置図



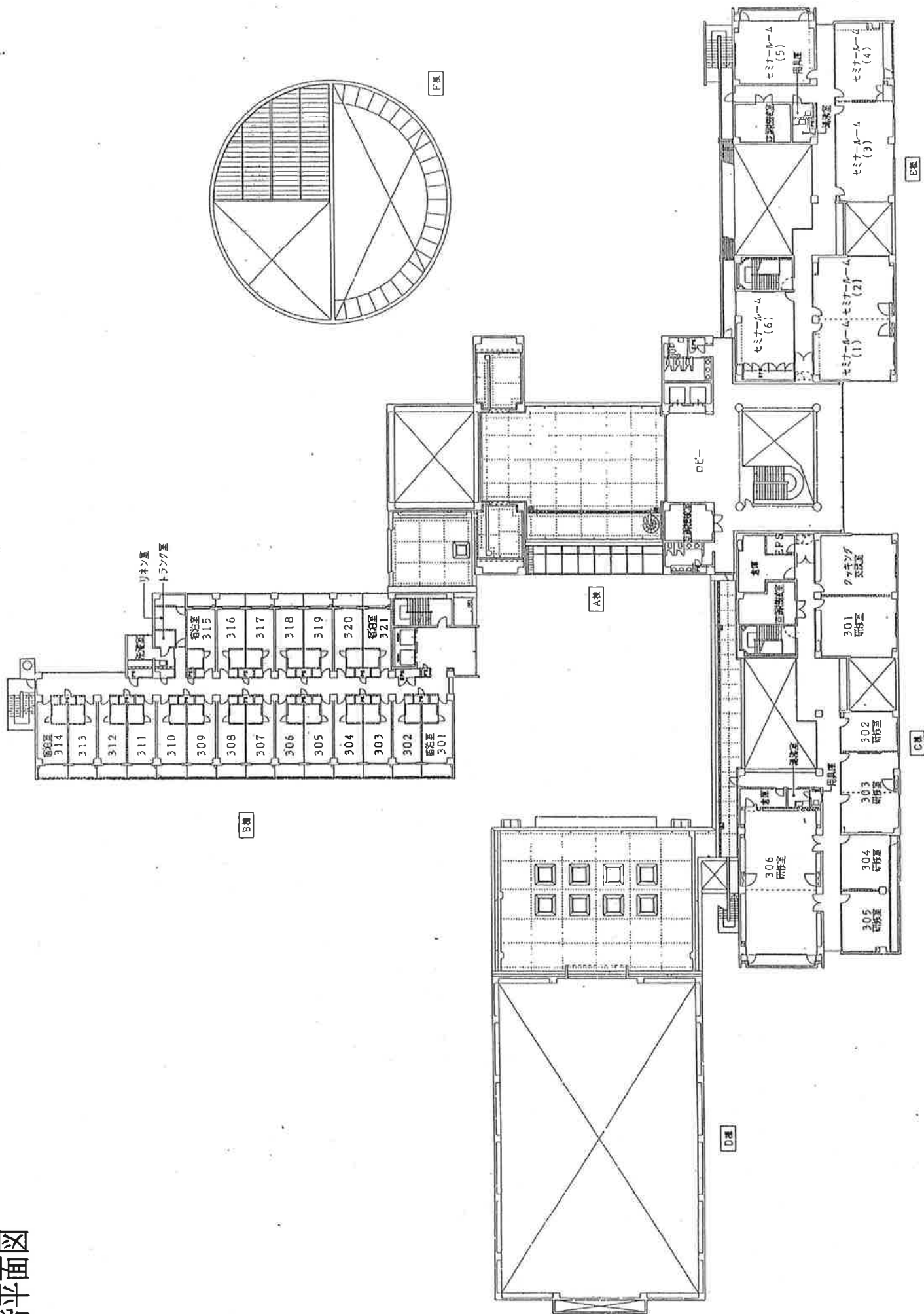
1階平面図



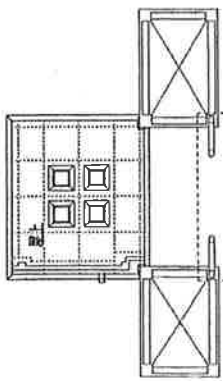
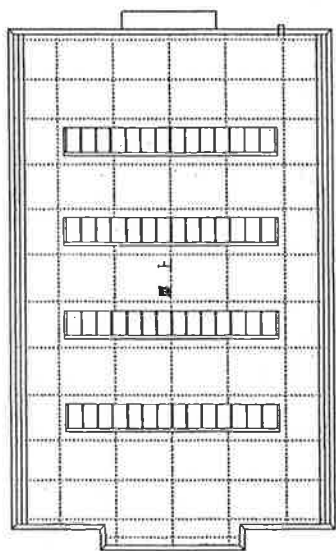
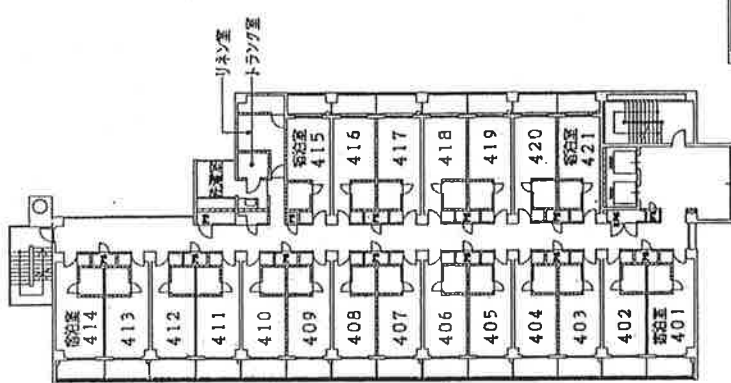
2階平面図



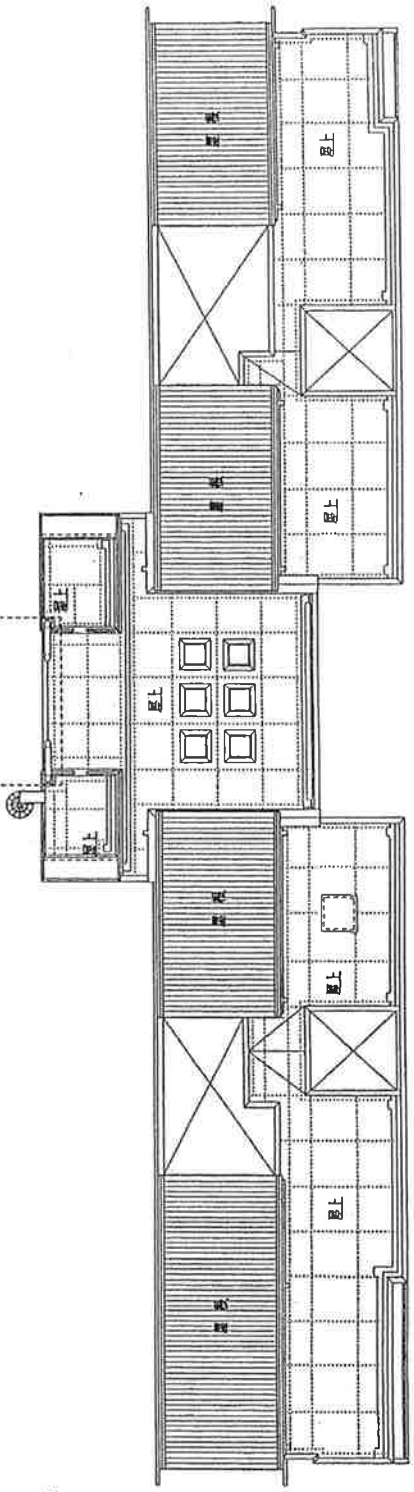
3階平面図



4階平面図



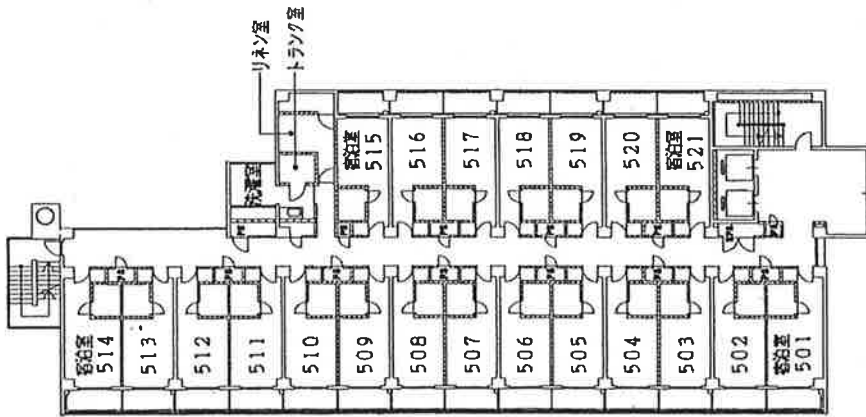
4階



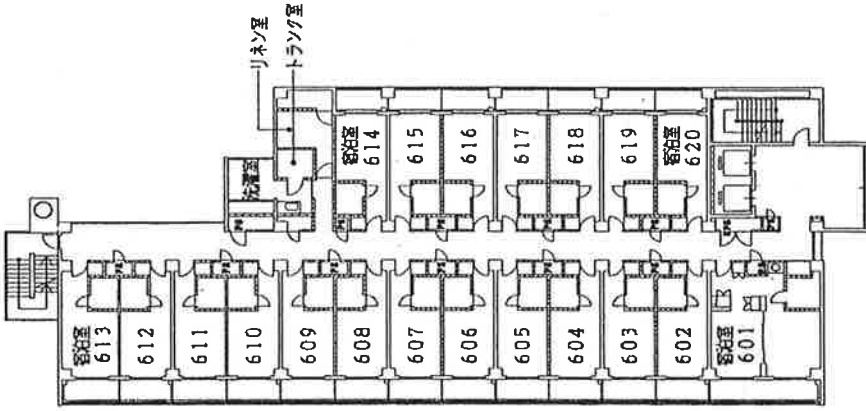
C-D

E-F

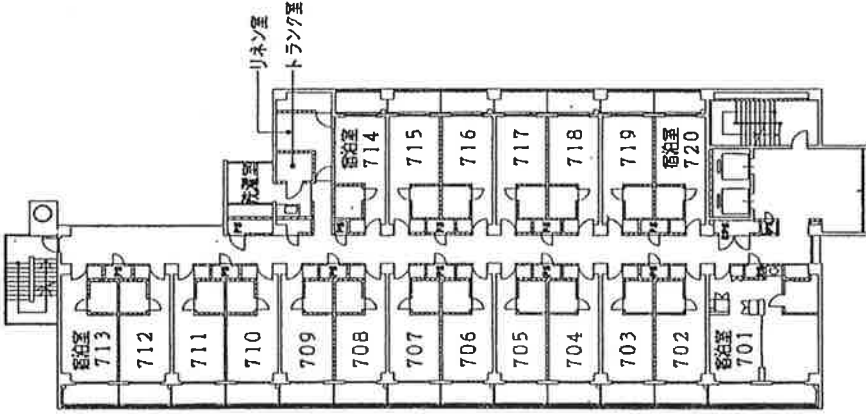
5～8階平面図



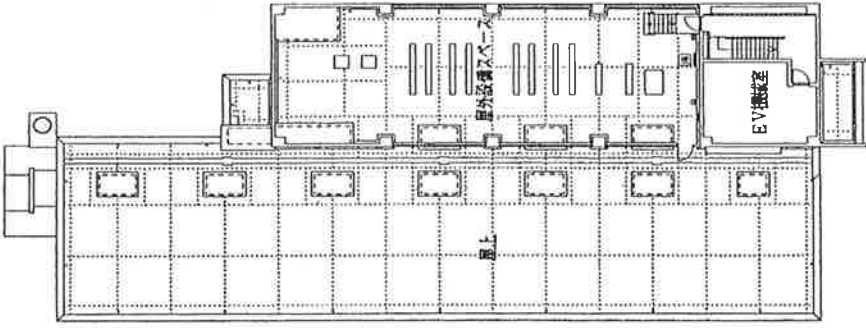
Z5 平面図



Z6 平面図



Z7 平面図

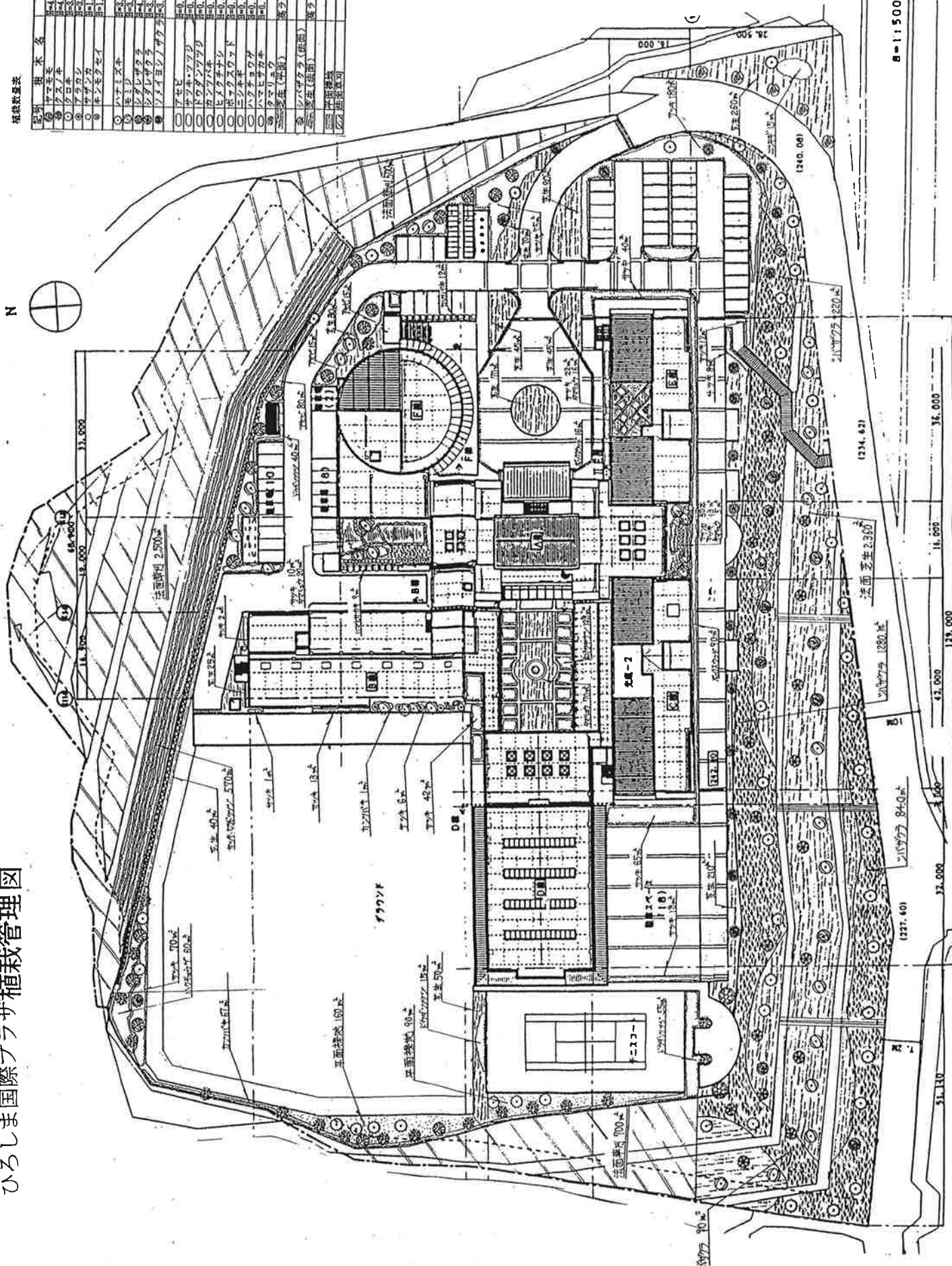


Z8 平面図

ひろしま国際プラザ植栽管理図

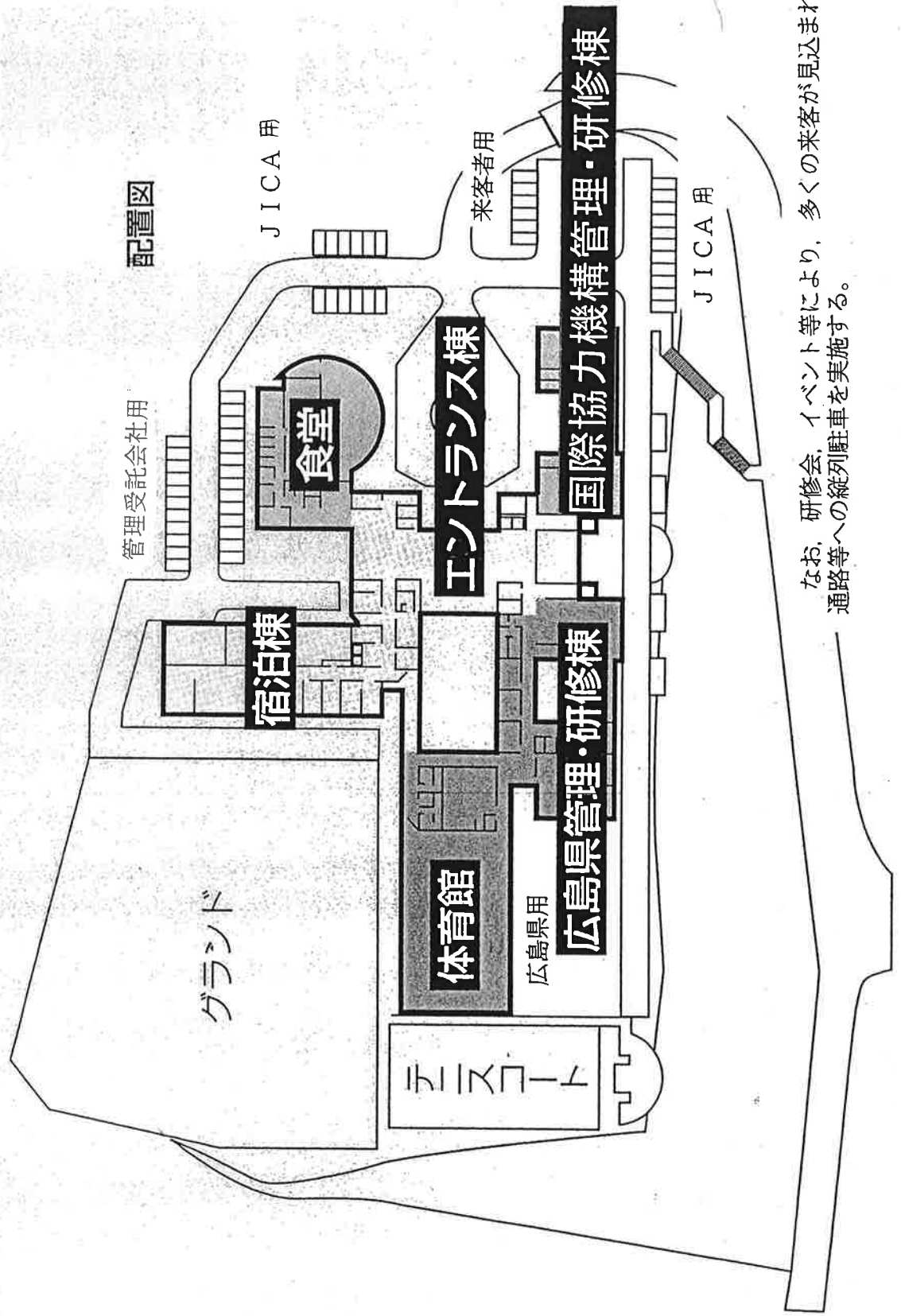
植栽配置表

記号	樹木名	規格・寸法(φ)	数量
○1	ヤマモモ	φ4.0m C=0.3m以下	10
○2	クスノキ	φ3.0m C=0.3m以下	12
○3	アサザ	φ3.0m C=0.3m以下	15
○4	ササノガシ	φ2.0m C=0.3m以下	25
○5	ササノガシ	φ1.5m C=0.3m以下	10
○6	ササノガシ	φ1.5m C=0.3m以下	10
○7	ササノガシ	φ1.5m C=0.3m以下	10
○8	ササノガシ	φ1.5m C=0.3m以下	10
○9	ササノガシ	φ1.5m C=0.3m以下	10
○10	ササノガシ	φ1.5m C=0.3m以下	10
○11	ササノガシ	φ1.5m C=0.3m以下	10
○12	ササノガシ	φ1.5m C=0.3m以下	10
○13	ササノガシ	φ1.5m C=0.3m以下	10
○14	ササノガシ	φ1.5m C=0.3m以下	10
○15	ササノガシ	φ1.5m C=0.3m以下	10
○16	ササノガシ	φ1.5m C=0.3m以下	10
○17	ササノガシ	φ1.5m C=0.3m以下	10
○18	ササノガシ	φ1.5m C=0.3m以下	10
○19	ササノガシ	φ1.5m C=0.3m以下	10
○20	ササノガシ	φ1.5m C=0.3m以下	10
○21	ササノガシ	φ1.5m C=0.3m以下	10
○22	ササノガシ	φ1.5m C=0.3m以下	10
○23	ササノガシ	φ1.5m C=0.3m以下	10
○24	ササノガシ	φ1.5m C=0.3m以下	10
○25	ササノガシ	φ1.5m C=0.3m以下	10
○26	ササノガシ	φ1.5m C=0.3m以下	10
○27	ササノガシ	φ1.5m C=0.3m以下	10
○28	ササノガシ	φ1.5m C=0.3m以下	10
○29	ササノガシ	φ1.5m C=0.3m以下	10
○30	ササノガシ	φ1.5m C=0.3m以下	10
○31	ササノガシ	φ1.5m C=0.3m以下	10
○32	ササノガシ	φ1.5m C=0.3m以下	10
○33	ササノガシ	φ1.5m C=0.3m以下	10
○34	ササノガシ	φ1.5m C=0.3m以下	10
○35	ササノガシ	φ1.5m C=0.3m以下	10
○36	ササノガシ	φ1.5m C=0.3m以下	10
○37	ササノガシ	φ1.5m C=0.3m以下	10
○38	ササノガシ	φ1.5m C=0.3m以下	10
○39	ササノガシ	φ1.5m C=0.3m以下	10
○40	ササノガシ	φ1.5m C=0.3m以下	10
○41	ササノガシ	φ1.5m C=0.3m以下	10
○42	ササノガシ	φ1.5m C=0.3m以下	10
○43	ササノガシ	φ1.5m C=0.3m以下	10
○44	ササノガシ	φ1.5m C=0.3m以下	10
○45	ササノガシ	φ1.5m C=0.3m以下	10
○46	ササノガシ	φ1.5m C=0.3m以下	10
○47	ササノガシ	φ1.5m C=0.3m以下	10
○48	ササノガシ	φ1.5m C=0.3m以下	10
○49	ササノガシ	φ1.5m C=0.3m以下	10
○50	ササノガシ	φ1.5m C=0.3m以下	10
○51	ササノガシ	φ1.5m C=0.3m以下	10
○52	ササノガシ	φ1.5m C=0.3m以下	10
○53	ササノガシ	φ1.5m C=0.3m以下	10
○54	ササノガシ	φ1.5m C=0.3m以下	10
○55	ササノガシ	φ1.5m C=0.3m以下	10
○56	ササノガシ	φ1.5m C=0.3m以下	10
○57	ササノガシ	φ1.5m C=0.3m以下	10
○58	ササノガシ	φ1.5m C=0.3m以下	10
○59	ササノガシ	φ1.5m C=0.3m以下	10
○60	ササノガシ	φ1.5m C=0.3m以下	10
○61	ササノガシ	φ1.5m C=0.3m以下	10
○62	ササノガシ	φ1.5m C=0.3m以下	10
○63	ササノガシ	φ1.5m C=0.3m以下	10
○64	ササノガシ	φ1.5m C=0.3m以下	10
○65	ササノガシ	φ1.5m C=0.3m以下	10
○66	ササノガシ	φ1.5m C=0.3m以下	10
○67	ササノガシ	φ1.5m C=0.3m以下	10
○68	ササノガシ	φ1.5m C=0.3m以下	10
○69	ササノガシ	φ1.5m C=0.3m以下	10
○70	ササノガシ	φ1.5m C=0.3m以下	10
○71	ササノガシ	φ1.5m C=0.3m以下	10
○72	ササノガシ	φ1.5m C=0.3m以下	10
○73	ササノガシ	φ1.5m C=0.3m以下	10
○74	ササノガシ	φ1.5m C=0.3m以下	10
○75	ササノガシ	φ1.5m C=0.3m以下	10
○76	ササノガシ	φ1.5m C=0.3m以下	10
○77	ササノガシ	φ1.5m C=0.3m以下	10
○78	ササノガシ	φ1.5m C=0.3m以下	10
○79	ササノガシ	φ1.5m C=0.3m以下	10
○80	ササノガシ	φ1.5m C=0.3m以下	10
○81	ササノガシ	φ1.5m C=0.3m以下	10
○82	ササノガシ	φ1.5m C=0.3m以下	10
○83	ササノガシ	φ1.5m C=0.3m以下	10
○84	ササノガシ	φ1.5m C=0.3m以下	10
○85	ササノガシ	φ1.5m C=0.3m以下	10
○86	ササノガシ	φ1.5m C=0.3m以下	10
○87	ササノガシ	φ1.5m C=0.3m以下	10
○88	ササノガシ	φ1.5m C=0.3m以下	10
○89	ササノガシ	φ1.5m C=0.3m以下	10
○90	ササノガシ	φ1.5m C=0.3m以下	10
○91	ササノガシ	φ1.5m C=0.3m以下	10
○92	ササノガシ	φ1.5m C=0.3m以下	10
○93	ササノガシ	φ1.5m C=0.3m以下	10
○94	ササノガシ	φ1.5m C=0.3m以下	10
○95	ササノガシ	φ1.5m C=0.3m以下	10
○96	ササノガシ	φ1.5m C=0.3m以下	10
○97	ササノガシ	φ1.5m C=0.3m以下	10
○98	ササノガシ	φ1.5m C=0.3m以下	10
○99	ササノガシ	φ1.5m C=0.3m以下	10
○100	ササノガシ	φ1.5m C=0.3m以下	10
○101	ササノガシ	φ1.5m C=0.3m以下	10
○102	ササノガシ	φ1.5m C=0.3m以下	10
○103	ササノガシ	φ1.5m C=0.3m以下	10
○104	ササノガシ	φ1.5m C=0.3m以下	10
○105	ササノガシ	φ1.5m C=0.3m以下	10
○106	ササノガシ	φ1.5m C=0.3m以下	10
○107	ササノガシ	φ1.5m C=0.3m以下	10
○108	ササノガシ	φ1.5m C=0.3m以下	10
○109	ササノガシ	φ1.5m C=0.3m以下	10
○110	ササノガシ	φ1.5m C=0.3m以下	10
○111	ササノガシ	φ1.5m C=0.3m以下	10
○112	ササノガシ	φ1.5m C=0.3m以下	10
○113	ササノガシ	φ1.5m C=0.3m以下	10
○114	ササノガシ	φ1.5m C=0.3m以下	10
○115	ササノガシ	φ1.5m C=0.3m以下	10
○116	ササノガシ	φ1.5m C=0.3m以下	10
○117	ササノガシ	φ1.5m C=0.3m以下	10
○118	ササノガシ	φ1.5m C=0.3m以下	10
○119	ササノガシ	φ1.5m C=0.3m以下	10
○120	ササノガシ	φ1.5m C=0.3m以下	10
○121	ササノガシ	φ1.5m C=0.3m以下	10
○122	ササノガシ	φ1.5m C=0.3m以下	10
○123	ササノガシ	φ1.5m C=0.3m以下	10
○124	ササノガシ	φ1.5m C=0.3m以下	10
○125	ササノガシ	φ1.5m C=0.3m以下	10
○126	ササノガシ	φ1.5m C=0.3m以下	10
○127	ササノガシ	φ1.5m C=0.3m以下	10
○128	ササノガシ	φ1.5m C=0.3m以下	10
○129	ササノガシ	φ1.5m C=0.3m以下	10
○130	ササノガシ	φ1.5m C=0.3m以下	10
○131	ササノガシ	φ1.5m C=0.3m以下	10
○132	ササノガシ	φ1.5m C=0.3m以下	10
○133	ササノガシ	φ1.5m C=0.3m以下	10
○134	ササノガシ	φ1.5m C=0.3m以下	10
○135	ササノガシ	φ1.5m C=0.3m以下	10
○136	ササノガシ	φ1.5m C=0.3m以下	10
○137	ササノガシ	φ1.5m C=0.3m以下	10
○138	ササノガシ	φ1.5m C=0.3m以下	10
○139	ササノガシ	φ1.5m C=0.3m以下	10
○140	ササノガシ	φ1.5m C=0.3m以下	10
○141	ササノガシ	φ1.5m C=0.3m以下	10
○142	ササノガシ	φ1.5m C=0.3m以下	10
○143	ササノガシ	φ1.5m C=0.3m以下	10
○144	ササノガシ	φ1.5m C=0.3m以下	10
○145	ササノガシ	φ1.5m C=0.3m以下	10
○146	ササノガシ	φ1.5m C=0.3m以下	10
○147	ササノガシ	φ1.5m C=0.3m以下	10
○148	ササノガシ	φ1.5m C=0.3m以下	10
○149	ササノガシ	φ1.5m C=0.3m以下	10
○150	ササノガシ	φ1.5m C=0.3m以下	10
○151	ササノガシ	φ1.5m C=0.3m以下	10
○152	ササノガシ	φ1.5m C=0.3m以下	10
○153	ササノガシ	φ1.5m C=0.3m以下	10
○154	ササノガシ	φ1.5m C=0.3m以下	10
○155	ササノガシ	φ1.5m C=0.3m以下	10
○156	ササノガシ	φ1.5m C=0.3m以下	10
○157	ササノガシ	φ1.5m C=0.3m以下	10
○158	ササノガシ	φ1.5m C=0.3m以下	10
○159	ササノガシ	φ1.5m C=0.3m以下	10
○160	ササノガシ	φ1.5m C=0.3m以下	10
○161	ササノガシ	φ1.5m C=0.3m以下	10
○162	ササノガシ	φ1.5m C=0.3m以下	10
○163	ササノガシ	φ1.5m C=0.3m以下	10
○164	ササノガシ	φ1.5m C=0.3m以下	10
○165	ササノガシ	φ1.5m C=0.3m以下	10
○166	ササノガシ	φ1.5m C=0.3m以下	10
○167	ササノガシ	φ1.5m C=0.3m以下	10
○168	ササノガシ	φ1.5m C=0.3m以下	10
○169	ササノガシ	φ1.5m C=0.3m以下	10
○170	ササノガシ	φ1.5m C=0.3m以下	10
○171	ササノガシ	φ1.5m C=0.3m以下	10
○172	ササノガシ	φ1.5m C=0.3m以下	10



縮尺 1:500

ひろしま国際プラザ関係者駐車場



なお、研修会、イベント等により、多くの来客が見込まれる際は、通路等への縦列駐車を実施する。